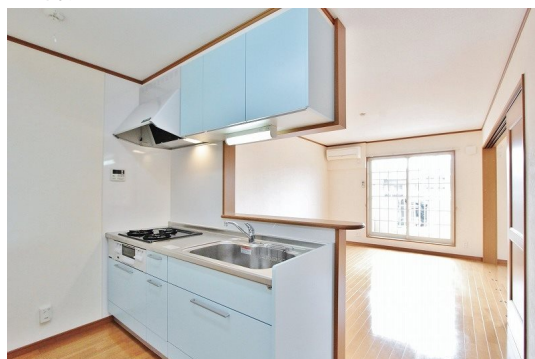


# FOR RENT

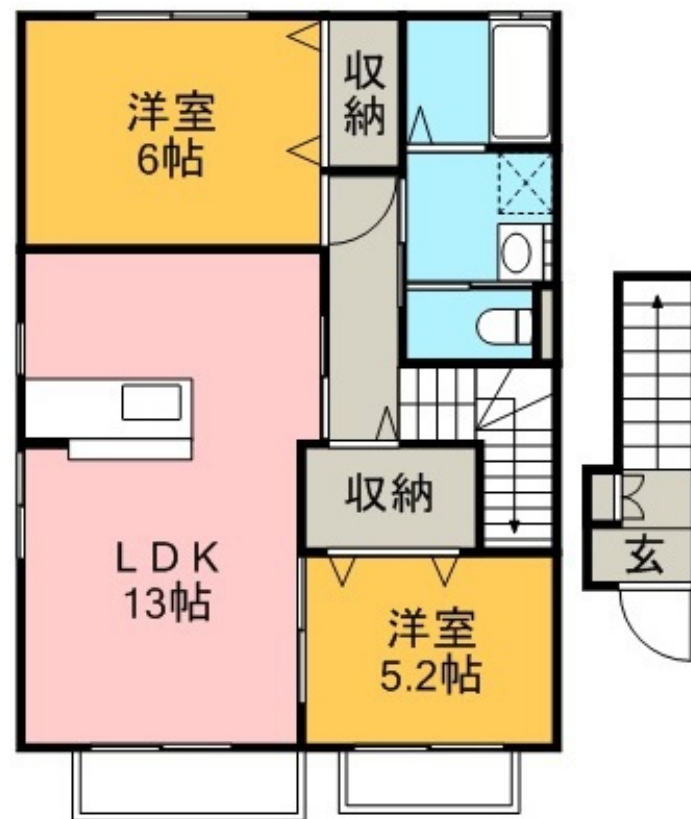
賃料	管理費等
58,000円	3,000円

閑静な住宅街 最上階 2F以上 24時間緊急通報システム 角住戸 陽当たり良好

【外観】



【間取り図】



図面と現況が異なる場合は現況が優先となります。

間取りの「S」はサービスルーム(納戸)です。

間取り	2LDK		
敷金	無	礼金	無
敷引/償却金	- 無	保証金	無
物件種別	アパート(居住用)		
建物名・部屋番号	ナトゥラヴィータ六番館		
物件所在地	徳島県徳島市春日2丁目1-13		
交通	高德線 佐古駅 徒歩20分		
間取詳細	LDK(13畳) 洋室(6畳) 洋室(5.2畳)		
構造・規模	木造 2階建 2階		
専有面積	61.71㎡	向き	南
築年月	2007年9月	契約期間	2年
損害保険	有	入居時期	即時
駐車場	有(敷地内) 3300円/月~ 駐輪場		
設備	敷地内ゴミ置き場 システムキッチン 対面式キッチン 2口コンロ ガスキッチンバス・トイレ別 バス有		
その他費用	[一時金] 住宅保険料: 20000円 [月次費用] C A T V : 1100円		
入居諸条件			
保証会社	必須 初回賃料総額の50%、1年毎に更新料10,000円		
備考			

情報更新日2020年9月25日

No.000000240

お問合せ先



徳島県知事(7)第2120号

ありがとうございます株式会社 アパマンショップ徳島田宮店

徳島県徳島市北田宮1丁目1-5

TEL:0120-50-4810

FAX:088-632-8123

E-mail: info@arigatogozaimasu.co.jp

URL: http://www.arigatogozaimasu.co.jp



携帯サイトから物件詳細を閲覧できます!

取引態様	手数料負担の割合	貸主	借主	100%
仲介元付(専任)	手数料配分の割合	元付	客付	